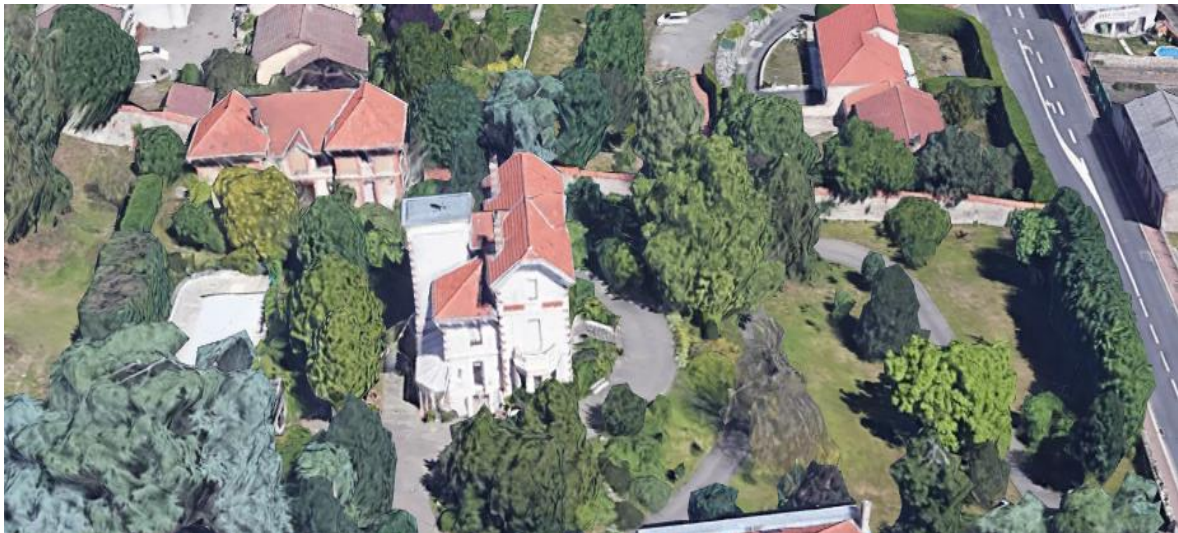


Maison Raimond 63 route de l'Etrat Saint-Priest

Cette importante villa présente les caractéristiques architecturales des maisons de maître édifiées à la fin du 19^e siècle. Elle figure sur le plan cadastral levé en 1831, avec la même emprise au sol et les mêmes bâtiments annexes. On peut ainsi penser qu'elle a probablement connu des réaménagements de style pour arborer un style d'apparence plus récent.

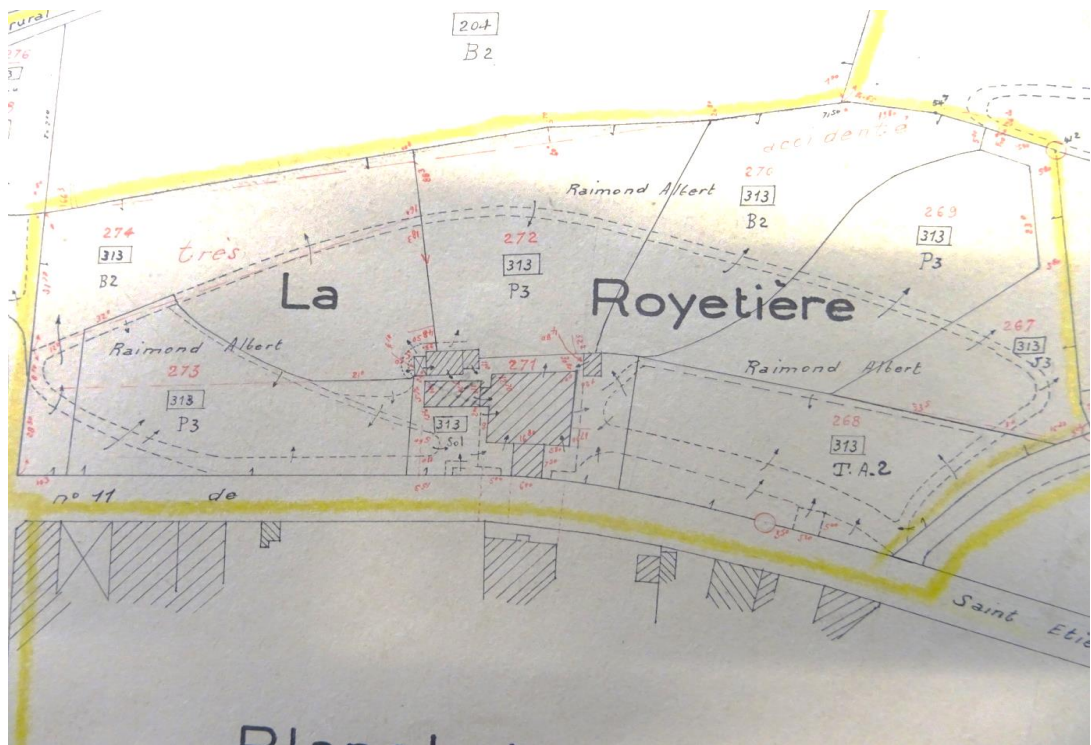


La propriété dans son parc comporte deux bâtiments disposés de façon perpendiculaire

Origines de propriété

- Si la construction figure déjà sur le plan cadastral de 1831, il n'est pas possible de remonter avant 1863, date à laquelle une maison est repérée comme appartenant à Mme Veuve Cussinel, rentière résidant à Saint-Etienne, avec des terrains représentant environ 1,4 ha.
- La matrice cadastrale de 1882 recense une maison de 24 ouvertures et une autre de 8 (annexes remise, écurie, maison jardinier), appartenant à Louis Fillion, bijoutier à Saint-Etienne (n° de parcelle : A123)
- En 1904, la propriété passe à sa fille, Mlle Mélanie Fillion
- en 1921, Etienne Peyret-Lacombe, fabricant de rubans y loge avec sa famille, alors qu'il a une résidence secondaire à Saint-Galmier.
- vers 1923, elle est utilisée par Perrin et Sassolat, fabricants de rubans à Saint-Etienne, qui ont une usine à la Flache à St Priest
- en 1931, la maison appartient à Michel Stupfel, représentant de commerce à Saint-Etienne
- en 1938, elle est acquise par l'industriel Albert Raimond. Celui-ci avait ouvert en 1924 une usine de fabrication de pièces de bicyclette, et en particulier de dérailleurs, dénommée le

Cyclo. Grand résistant pendant la guerre de 1940-45, il fut maire de Saint-Priest entre 1945 et 1952.



- La maison est aujourd'hui propriété de Mr Antoine

Architecture

Le bâtiment disposé en L est élevé sur 3 niveaux dont un niveau mansardé. La composition de la façade Est est simple, avec une stricte symétrie. La toiture offre une ligne brisée au dessus de la fenêtre de la mansarde. Un effet ornemental est obtenu par un bandeau en brique et par les encadrements de fenêtres, ainsi que par les chaînages d'angle polychromes. Il l'est aussi par les décorations des bordures de toit, les fermes de charpentes apparentes, les consoles et aisseliers.

