

## Château de Bayard

## La Talaudière

Perché en hauteur, le château domine la vallée. A partir du pont Bayard, une longue allée de tilleuls permet d'atteindre le portail. Un haut mur dissimule le château. Le grand parc arboré comportait aussi des serres. La ferme associée cultivait une propriété de 32 hectares.



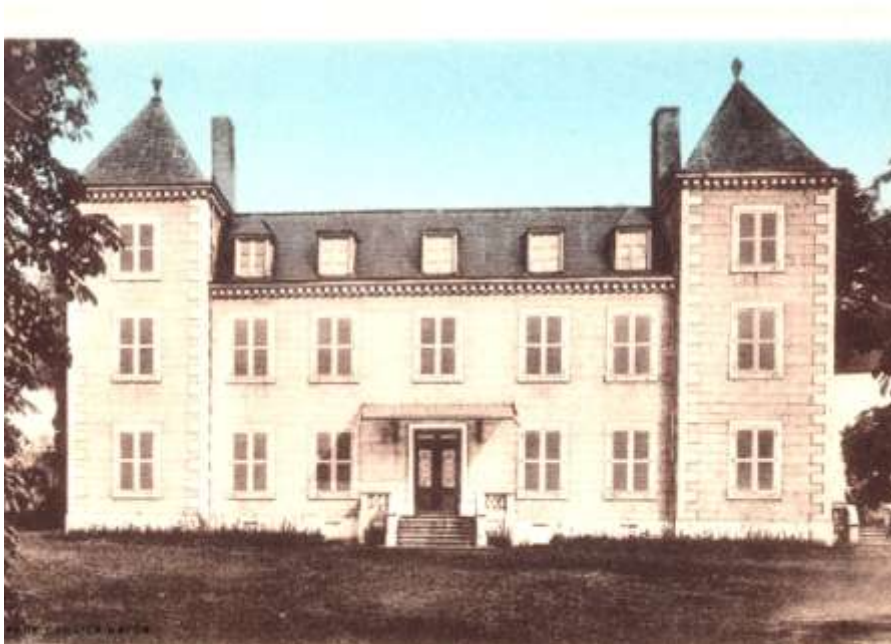
- L'existence d'une maison forte à Bayard est attestée dès la fin du XVI<sup>e</sup> siècle où il appartient à la famille Cozon, puis à ses parents et rivaux les Mathevon de Curnieu (Villars), et à nouveau aux Cozon dits de Bayard, en 1691, après de nombreuses luttes entre les deux familles.
- En 1641, une chapelle fut ajoutée par Louis de Cozon. La propriété passa ensuite à Henri de Salle du Tillet, puis à Catherine Mathevon. Par le jeu des mariages, elle revint ensuite à la famille Camille de Meaux qui possédait plusieurs centaines d'hectares dans la commune.



Vignette tirée de l'ouvrage d'E. Salomon, par Jourda de Vaulx

- En 1835, Augustin de Meaux vendit Bayard aux Chaland (famille de rubaniers de St Martin en Coailleux-St Chamond). Ils édifièrent le château tel qu'il apparaît actuellement. La propriété passa ensuite à Jean Baptiste Chaland, négociant et riche fabricant de rubans à St Chamond ; puis en 1888, à Jean Marie Théodule Chaland, né en 1838 à St Chamond, Directeur de la Compagnie de Navigation Mixte. Ce dernier se maria avec Elise Massard, née en 1847 en Belgique, et décédée à Nice en 1899.
- La propriété passe ensuite à leur fille Alexis Clotilde (1868-1960), mariée à Amédée Barrier (1856-1949). Puis à leur fils Georges (Marie Pierre) Barrier né en 1890, agent de change et fondé de pouvoir 14 rue Clément Marot à Paris.

Tel qu'il est aujourd'hui, le château a été transformé par Monsieur Chaland, qui l'acquit en 1835. Il résulte de remaniements successifs du bâtiment ancien. Il appartient aujourd'hui à la famille Arnaud.



Elevé sur 3 niveaux, et surmonté de tours coiffées de toîts à quatre pentes. il offre une élégante façade avec deux pavillons en saillie. A l'intérieur se trouve un bel escalier en marbre blanc et de belles mosaïques. A proximité, se trouve un corps de ferme toujours en activité occupé par la famille Jolivet.