

Maison Paulet Le Chambon-Feugerolles

Maison de maître Situé sur le long du boulevard d'Auvergne à proximité de la maison Besson-La Cotille, ce domaine est implanté en surplomb de la gare, sur une parcelle de terrain ayant appartenu à Claude Peyron et Julie Paulet¹.

Histoire²

Cette bâtisse monumentale est construite en 1905 par la famille Paulet (alliée aux Peyron) fabricant de boulons.



¹ La famille Peyron-Paulet fit construire sa maison à proximité vers 1913

² Texte et informations repris du dossier réalisé par la Société du Chambon-Feugerolles à l'occasion des Journées Européennes du Patrimoine des 20-21 septembre 2019

Architecture

De plan massé, la maison est composée de deux corps de bâtiments rectangulaires s'élevant sur trois niveaux.

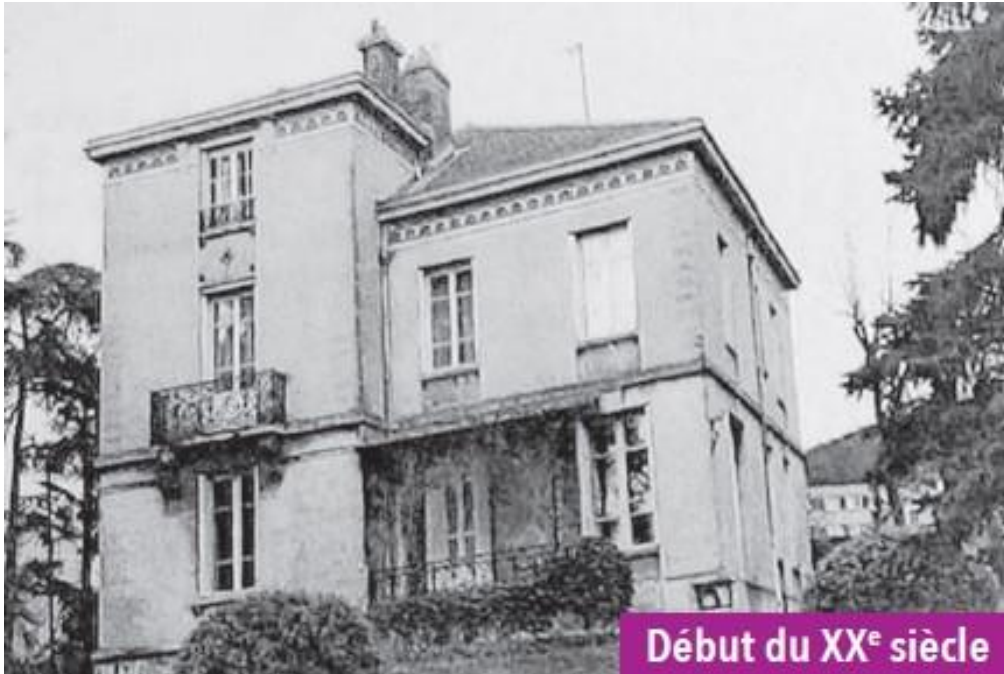


Photo années 60. Document de la Société d'Histoire du Chambon-Feugerolles

Les façades de l'édifice sont austères mais les modénatures sont soignées. Les importantes baies rectangulaires, régulièrement disposées, sont ornées de table en brique à ornement floral central et de ferronnerie finement ciselée. Les chaînages d'angles, le bandeau séparant le premier niveau des deux autres et la corniche moulurée sont autant d'éléments qui témoignent de la qualité architecturale de cet ensemble.



Vue arrière de la maison

La maison est inscrite dans un important parc paysagé, planté notamment de marronniers, cèdres et peupliers et clos d'une imposante clôture maçonnée. Plusieurs portails et allées devaient à l'origine desservir la maison. Encore d'une importante superficie, le domaine semble cependant avoir été découpé et en partie loti.