

Le château de Montravel

La propriété de Montravel a subi une très forte pression de l'urbanisation. Il est à présent cerné par les zones commerciales, les voiries et les infrastructures.



L'origine de la propriété

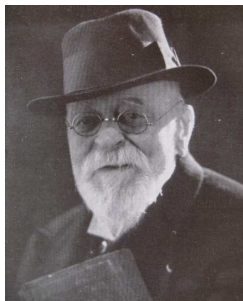
La famille Guitton fait partie de la catégorie des fabricants-négociants en ruban qui ont réussi au XIX^{ème} siècle.

Au début de cette « dynastie », on trouve Auguste Guitton (1815-1901) qui avait épousé Jeanne Louise Nicolas-Bouthérieux. Celle-ci était également issue d'une famille de soyeux qui possédait ces terrains à Villars, dans le secteur de Grange Neuve, où il existait déjà un château. Il développa ses affaires avec son beau-père, et créa une usine utilisant la force hydraulique à Riotord. C'est alors un notable qui occupe alors des fonctions importantes à Saint-Etienne. C'est lui qui fit construire et agrandir le château.

Son fils Adrien Auguste (1845-1936), qui épousa Jeanne Epitalon, lui succéda aux affaires. Puis ce fut leur fils Auguste Octave (1874-1963) qui est le père de l'académicien Jean Guitton (1901-1999).



Auguste Guitton, le constructeur



Adrien Auguste



Auguste Octave



Sépulture de la famille Guitton à Villars

Après la disparition de l'entreprise Guitton, le ministère de l'Agriculture a acquis la propriété de Montravel pour en faire un lycée agricole en 1963.

Les bâtiments

La propriété qui comptait 32 ha en 1831 était déjà réduite à 17 ha en 1952. Elle est à présent enclavée entre l'autoroute, la piste de kart et le centre commercial Auchan. Elle accueille le lycée agricole de Montravel.

Le château est en fait une grosse maison de maître dont la date de construction est difficile à fixer. Il est occupé par l'administration. Les bâtiments situés en bordure du centre commercial, dédiés aux enseignements, aux ateliers et aux serres, sont généralement plus récents. Le parc de 4,7 ha a en effet été amputé pour accueillir de nouveaux bâtiments et par la création des zones commerciales.

On ne connaît pas l'architecte qui a réalisé cet édifice. Les bâtiments sont conçus de façon très simple, sous la forme de parallélépipèdes austères. Les façades sont sans ornements. Il y avait également une chapelle.



Maison Guitton à Villars